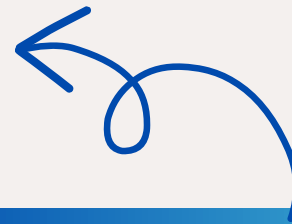


# Q&A



**КЛАСИФІКАЦІЯ ПОСАД  
ДЕРЖАВНОЇ СЛУЖБИ  
для запровадження нової  
моделі оплати праці**





**ЩО ТАКЕ КЛАСИФІКАЦІЯ ПОСАД?**



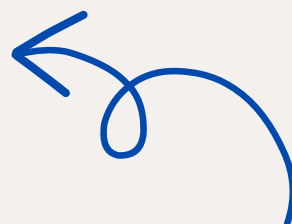
**Процес розподілу посад держслужби та присвоєння їм класифікаційних кодів на основі віднесення до відповідних сімей та рівнів, визначених у Каталозі типових посад державної служби і критеріях віднесення до таких посад.**



## ЩО ТАКЕ КЛАСИФІКАЦІЙНИЙ КОД?



Комбінація символів (сім'ї та рівня посади, юрисдикції, типу державного органу), які присвоюються посаді державної служби за результатами класифікації.



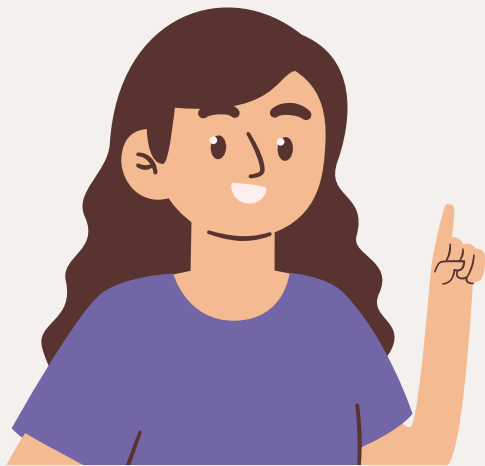
**ЩО ТАКЕ СІМ'Я ПОСАД?**



**Посади державної служби, об'єднані спільними функціональними напрямками.  
Усього є 27 сімей.**



## ЩО ТАКЕ РІВЕНЬ ПОСАДИ?



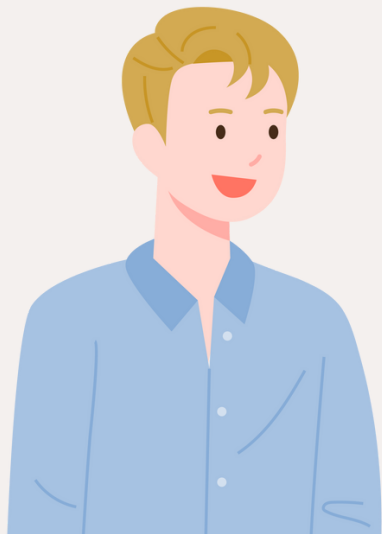
Ознака, що відображає якісні відмінності в характеристиках складності та відповідальності роботи на тому чи іншому рівні службової діяльності на посадах державної служби. Усього є 9 рівнів.



## ЩО ТАКЕ ТИПОВІ ПОСАДИ?



Група посад держслужби, подібних за напрямками роботи в межах однієї сім'ї або подібних за обсягом повноважень та відповідальністю в межах одного рівня посад.



**ЩО ТАКЕ КРИТЕРІЇ КЛАСИФІКАЦІЇ  
ПОСАД?**



**Ознаки, що дозволяють присвоїти  
посаді держслужби класифікаційний  
код на основі віднесення до  
відповідних сімей та рівнів,  
визначених у Каталогі типових посад  
державної служби.**



**ЩО ТАКЕ ЮРИСДИКЦІЯ  
ДЕРЖАВНОГО ОРГАНУ?**



**Визначена законодавством сукупність повноважень державного органу, діяльність якого поширюється на окремі частини або на всю територію України. Для цілей класифікації виділяють три юрисдикції.**





## ЯКИМИ НПА КОРИСТУВАТИСЬ ПІД ЧАС КЛАСИФІКАЦІЇ ПОСАД?



- Постанова КМУ від 23.10.2023 №1109 "Про підготовку до запровадження умов оплати праці державних службовців на основі класифікації посад у 2024 році".
- Каталог типових посад державної служби і критерії віднесення до таких посад.
- Алгоритм проведення класифікації посад державної служби в умовах воєнного стану.

# ПРОВЕДЕННЯ КЛАСИФІКАЦІЇ ПОСАД ДЕРЖАВНОЇ СЛУЖБИ В ДЕРЖАВНОМУ ОРГАНІ:

## ДОДАТКОВА ІНФОРМАЦІЯ

