

# ПОРТАЛ УПРАВЛІННЯ ЗНАННЯМИ

як інструмент організації професійного навчання

[pdp.nacs.gov.ua](http://pdp.nacs.gov.ua)

**Юрій ЖУК**

державний експерт  
Генерального департаменту з питань професійного розвитку  
державних службовців та посадових осіб місцевого самоврядування

# 01 Проблема

**73 700**

zareєстрованих користувачів

**4 405**

zareєстрованих органів влади та місцевого самоврядування

**129**

провайдерів освітніх послуг

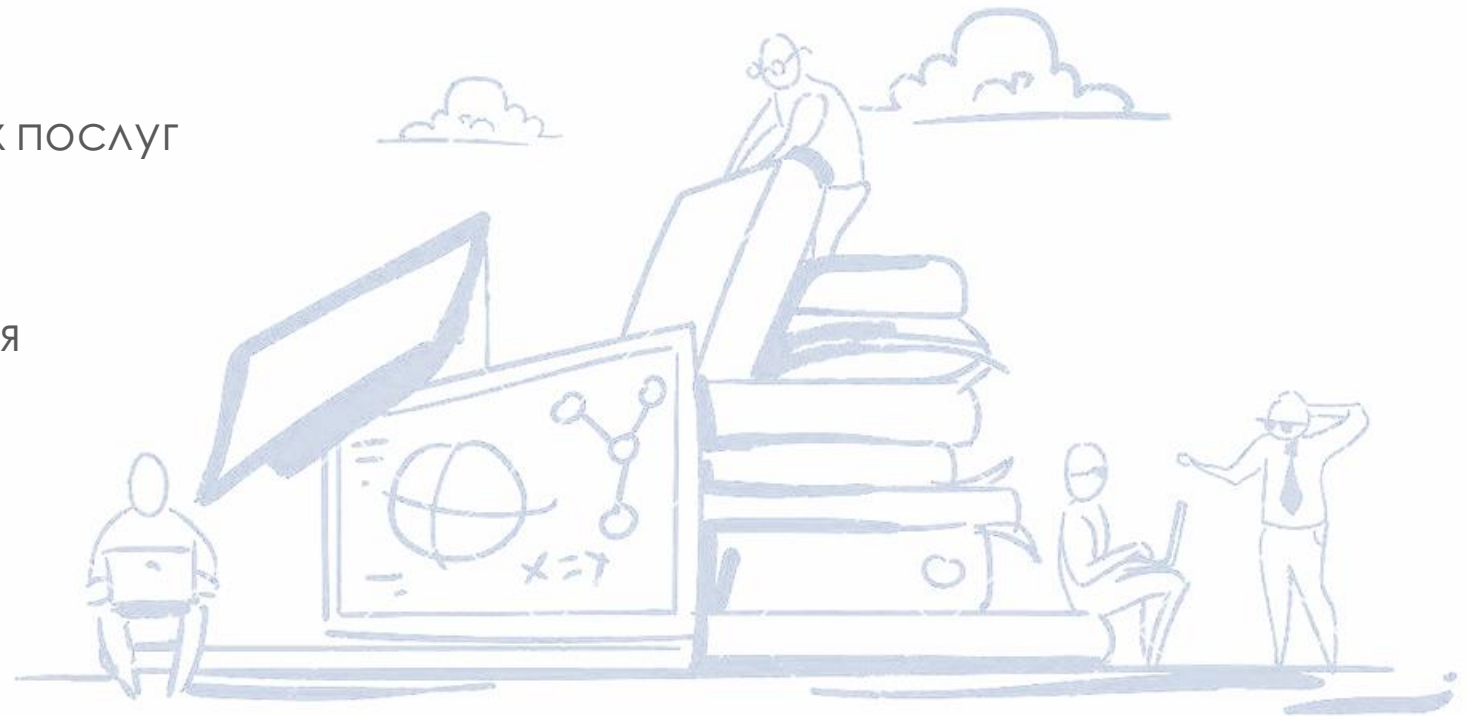
**1 320**

програм підвищення

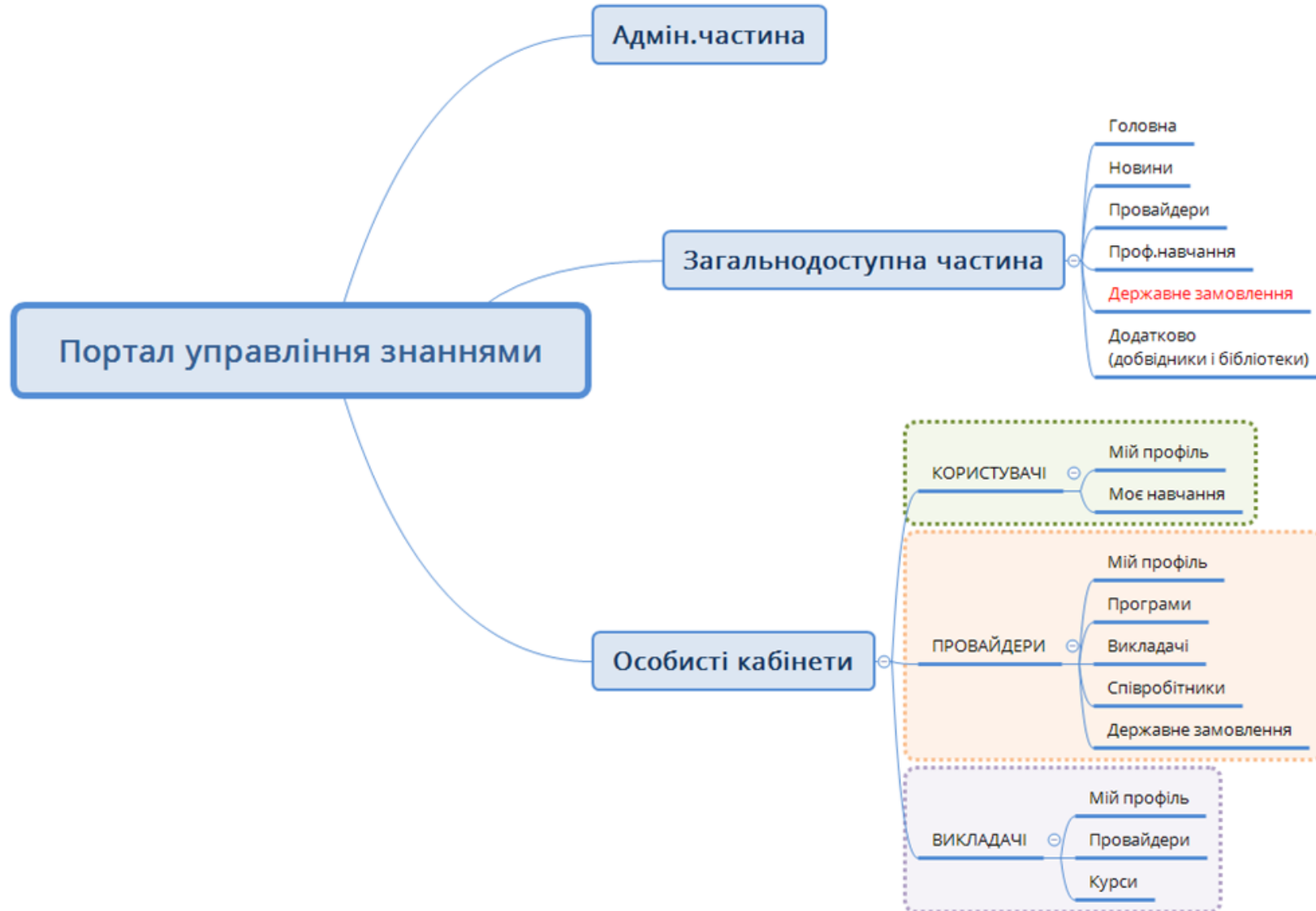
кваліфікації та

програм підготовки

магістрів



# 01 Проблема



# 01 Проблема

- Час перевірки та схвалення облікових записів користувачів
- Час розгляду запитів на навчання та численні відмови



# 01 Проблема

Причини виникнення затримок на обробку запитів – надмірне адміністрування процесів з боку НАДС та провайдерів

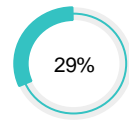
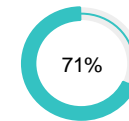
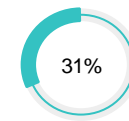
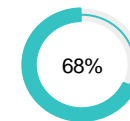
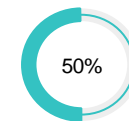
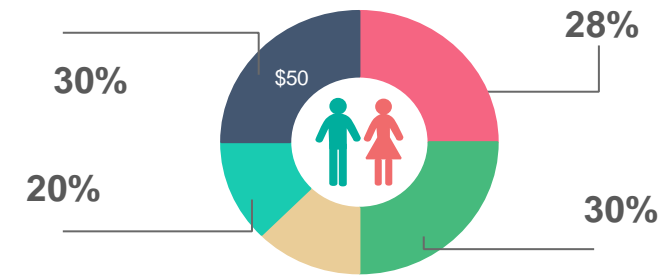
- ручний процес перевірки та схвалення облікових записів Користувачів
- неточність персональних даних, низький рівень довіри та тривала процедура перевірки



# 02 Рішення

## Функціональні можливості ролі «Служба управління персоналом»

- **створення** та редагування інформації щодо свого **органу** (ДВ / МС)
- перевірка та **схвалення облікових записів** користувачів
- **зміна статусу** профілю користувачів (активація/деактивація)
- відстеження **запитів** на участь у навчанні
- моніторинг досягнутих **результатів** (виконання ІППР)
- відстеження **потреб** у професійному навчанні
- створення **адресних рекомендацій** на участь у навчанні
- створення **групових запитів** на проведення навчання (до провайдерів)
- погодження **запитів на участь у навчанні** за програмами \*



## 02 Рішення

Опис функціональних можливостей особистого кабінету ролі «Служба управління персоналом»

<https://cutt.ly/iGkAcrX>



# 03 Особливості

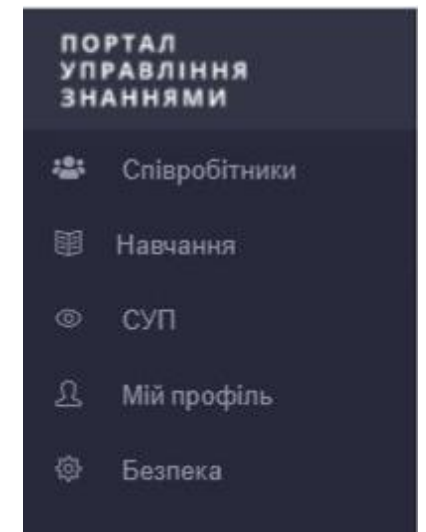
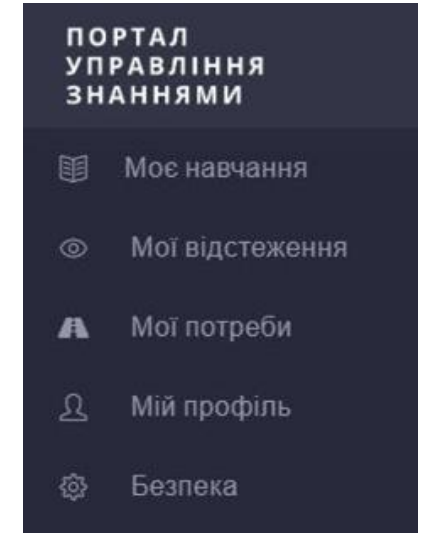
Оберіть, в ролі кого Ви будете реєструватися

- КОРИСТУВАЧ
- СПІВРОБІТНИК ПРОВАЙДЕРА
- ВИКЛАДАЧ
- СЛУЖБА УПРАВЛІННЯ ПЕРСОНАЛОМ

**!** **Окремі кабінети** для забезпечення власних потреб у професійному навчанні (КОРИСТУВАЧ) та виконання повноважень «Служби управління персоналом»

**!** Може використовуватися виключно службова адреса електронної пошти (**@\_.gov.ua**)

**!** Контактні дані доступні провайдером освітніх послуг (**tel., e-mail, post**)





## 03 Особливості

Умови схвалення користувача у ролі «Служба управління персоналом»



**Офіційний лист**, підписаний керівником органу влади / місцевого самоврядування в якому містяться зазначено:

- **ПІБ** особи, яка уповноважена виконувати функції «Служби управління персоналом» на Порталі
- **посада** уповноваженої особи
- **адреса електронної пошти** уповноваженої особи у доменній зоні **gov.ua**

# ДЯКУЮ ЗА УВАГУ!

З питань підтримки: [kmp-support@nads.gov.ua](mailto:kmp-support@nads.gov.ua)

**Юрій ЖУК**

державний експерт  
Генерального департаменту з питань професійного розвитку  
державних службовців та посадових осіб місцевого самоврядування